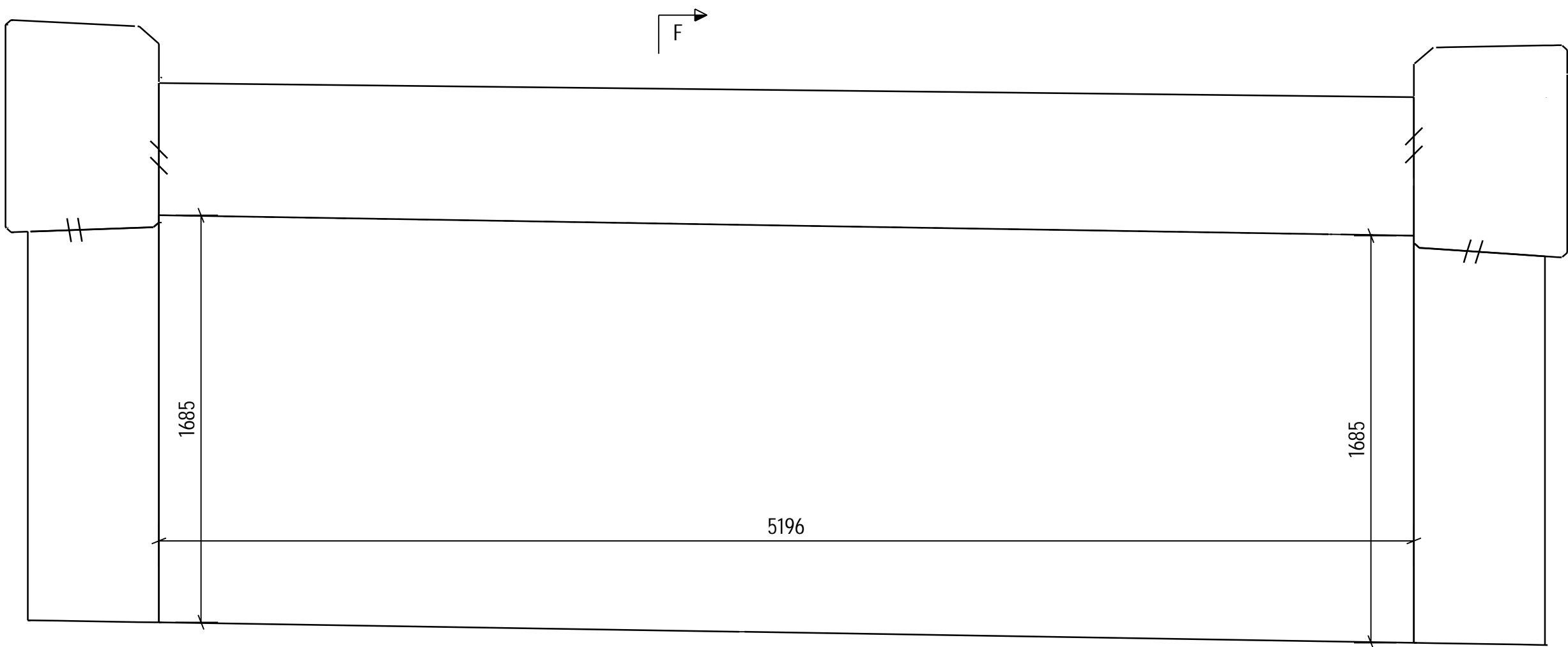
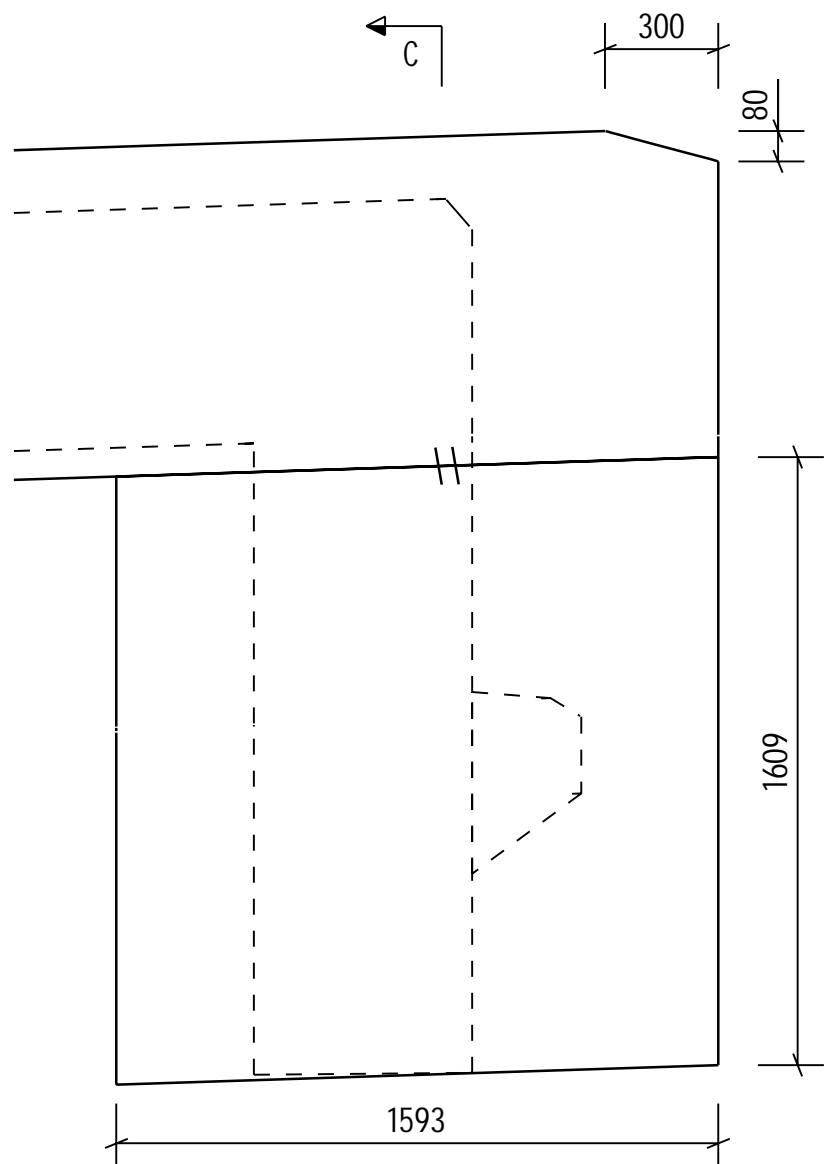


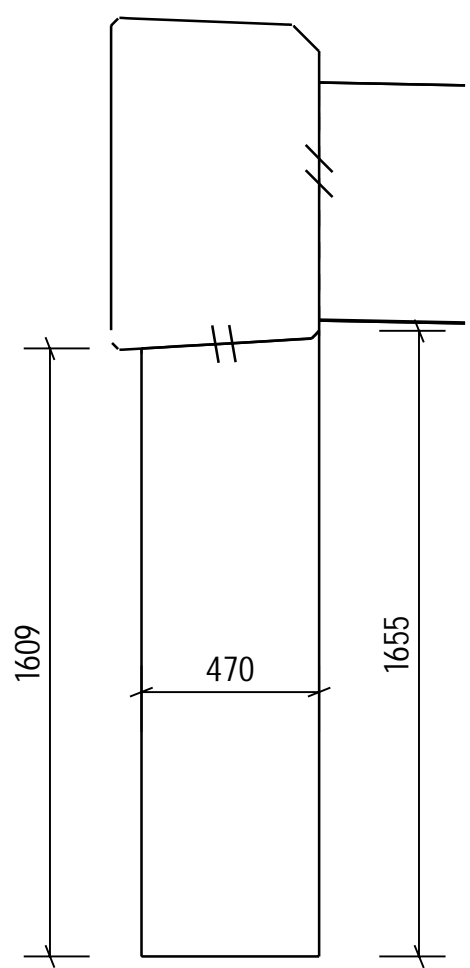
PLAN  
1:20



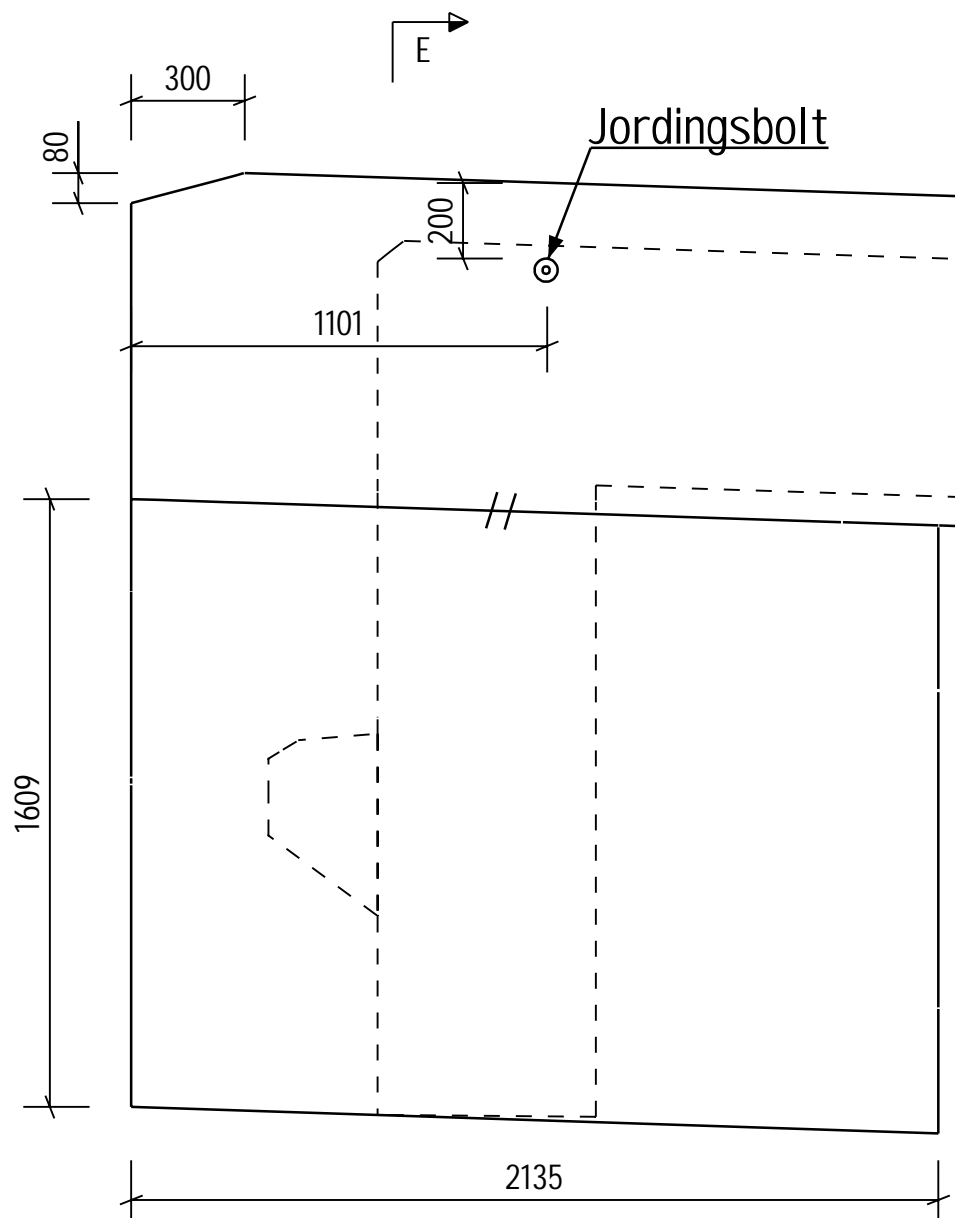
SNITT A - A  
1:20



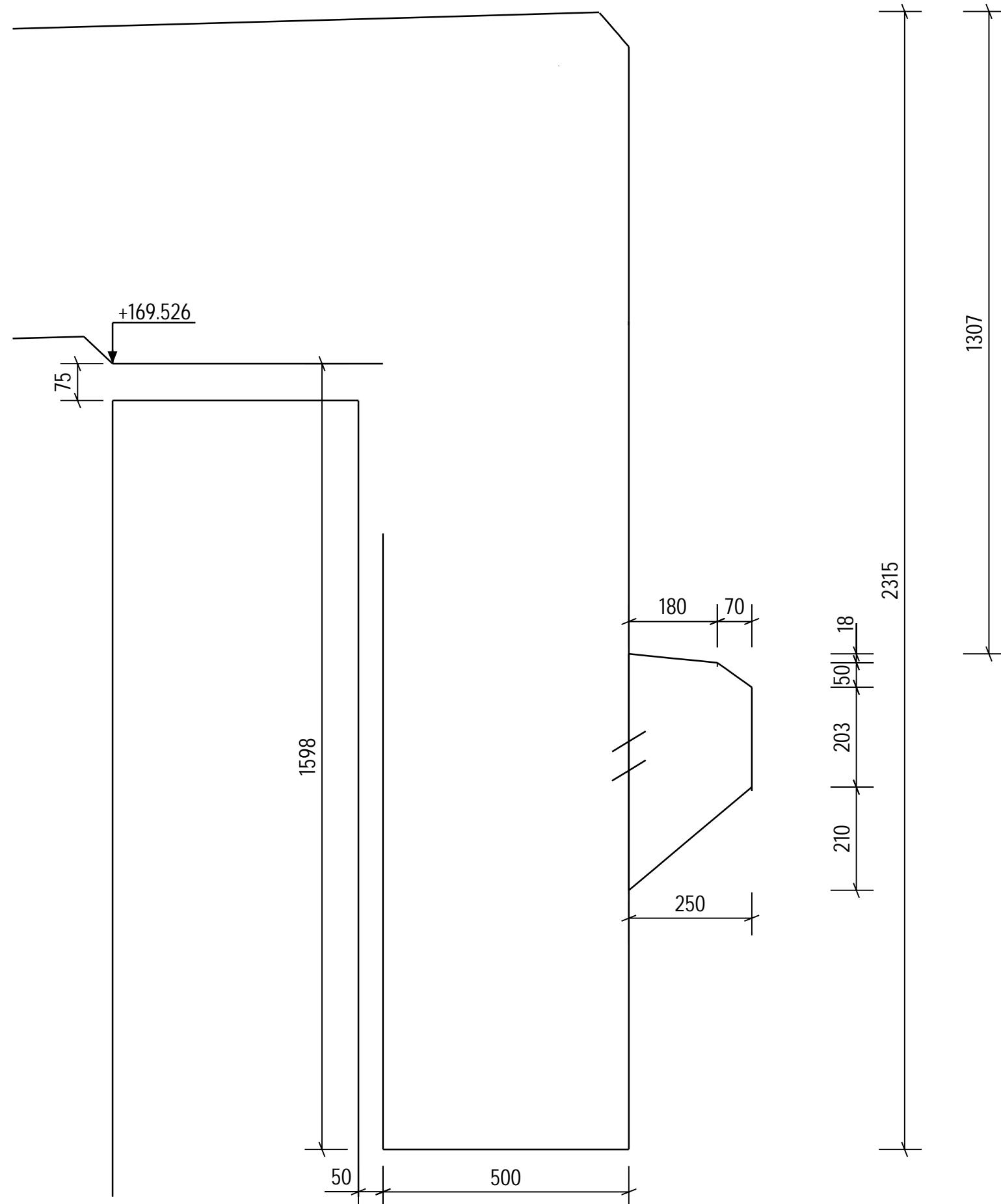
SNITT B - B  
1:20



SNITT C - C  
1:20



SNITT D - D  
1:20



SNITT F - F  
1:10

#### Merknader

#### MATERIALER:


Betongkvalitet:	B45, SV-Standard, lavkarbonklasse B. Dmax = 22 mm
Bestandighetsklasse:	MF40
Utførelsesklasse:	3 iht. NS-EN 13670
Nøyaktighetsklasse:	Klasse A for kantdragere, ellers klasse B
Armering:	B500NC og B500NCR
Rustfritt stål:	A4-80 (NS-EN 3506) og 1.4362/1.4401 (NS-EN 10088)

#### FORSKALING:

Ikke synlige flater:	Valgfri forskaling
Synlige flater:	Stående bordforskaling
På kantdrager og brudekke:	Langsgående bordforskaling
Utstående hjørner:	Avfases med 20 mm trekantlist der annet ikke er angitt.

#### JORDINGSBOLTER:

- Metall i betongens overdekningsone skal være i edelt metall som ikke korroderer.
- Seksantskrue M10 skal være i messing.
- Messingskruen kan benyttes for å feste jordingsbolten til forskalingen. Skruen må skrues ut før forskalingsriving.
- Messingskruen skal monteres umiddelbart etter riving av forskaling. For å forenkle eventuell senere utskiftning, skal gjenger påføres egnet voks eller emulsjon før montering.

01	Til kontroll og godkjenning	LSB	ILA	RSP	25.03.2026
Rev.	Revisjonen gjelder	Utarb	Kontr	Godkjent	Dato
 <b>Trøndelag fylkeskommune</b> Tröndelagen fylkhkentjette		Tegningsdato		13.02.2026	
		Bestiller		Ane Marte Olimb	
		Produsert for		Tröndelag fylkeskommune	
		Produsert av		AFRY	
		Prosjektnummer		D0262390	
50-0314 Fössbrua Vinger og endeskjerm A1 Konkurransegrunnlag		Prosjektfasenummer			
		Arkivreferanse			
		Målestokk A1-format		Som angitt	
		Byggeværksnummer		50-0314	
		Koordinatsystem		EUREF89 NTM9, NN20000	
Utarbeidet av	Kontrollert av	Godkjent av	Konsulentarkiv	Tegningsnummer /	
LSB	ILA	RSP	T:\D0262390	revisjonsbokstav	
				K106	01